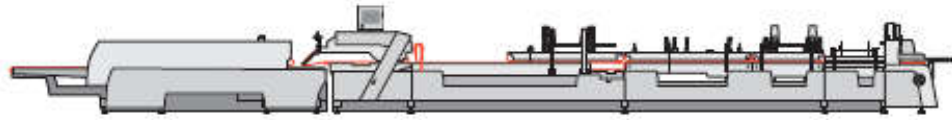


MK Masterwork

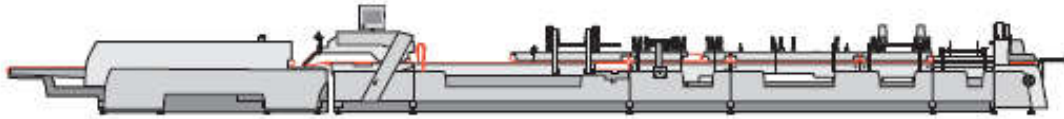
MK Diana X 80/115

Version A, Basisversion (Diana X 80 / 115)



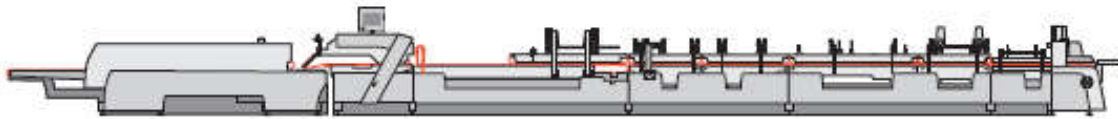
Sammel und Presseinrichtung Überleitstation Faltstation Vorbrechstation Ausrichtmodul Einleger

Version B, Basisversion (Diana X 80 / 115)



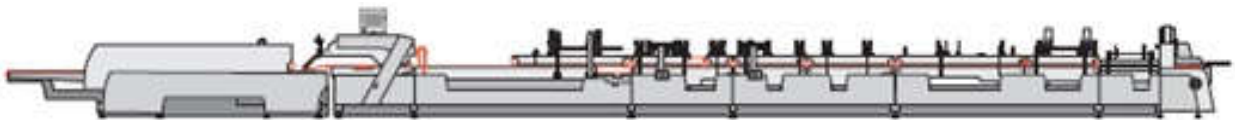
Sammel und Presseinrichtung Überleitstation Faltstation Faltbodenmodul Vorbrechstation Ausrichtmodul Einleger

Version C, Basisversion (Diana X 80 / 115)



Sammel und Presseinrichtung Überleitstation Faltstation Aufrichteschachtelmodul Vorbrechstation Ausrichtmodul Einleger

Version CC, Basisversion (Diana X 115)

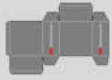





Sammel und Presseinrichtung Überleitstation Faltstation Faltbodenmodul Aufrichteschachtelmodul Vorbrechstation Ausrichtmodul Einleger

Version X, (Diana X 115)

Freie Maschinenkonfiguration.

MK Masterwork

Maschinenversionen:				
MK Diana X 80 A	●			
MK Diana X 80 B	●	●		
MK Diana X 80 C	●	●	●	○
MK Diana X 115 A	●			
MK Diana X 115 B	●	●		
MK Diana X 115 C	●	●	●	○
MK Diana X 115 CC	●	●	●	○

● = Standard ○ = Option

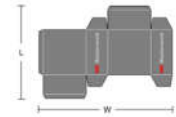
Grunddaten:	DX80A	DX80B	DX80C	DX115A	DX115B	DX115C	DX115CC
Länge, Grundversion:	16,2 m	18 m	19 m	16,2 m	18 m	19 m	20,6 m
Breite, Grundversion:	1,9 m	1,9 m	2,45 m	2,2 m	2,2 m	2,75 m	2,75 m
Anschlussleistung:	50 kVA	50 kVA	55 kVA	50 kVA	50 kVA	55 kVA	55 kVA
Maschinen- geschwindigkeit:	650 m/min*	650 m/min*	650 m/min*	650 m/min*	650 m/min*	650 m/min*	650 m/min*

Schachtelmaterial	Faltschachtelkarton (g/m ²)	Wellpappe
Faltschachteln	200 – 900	N-, F-, E-, B-Welle
Faltbodenschachteln	200 – 900	N-, F-, E-, B-Welle
Aufrichteschachteln	200 – 900	N-, F-, E-, B-Welle
Faltstülpeschachteln	200 – 900	N-, F-, E-, B-Welle

Schachtelspektrum:

Normal Faltschachtel	W	L (max.)
MK Diana X 80	*75 – 800 mm	900 mm
MK Diana X 115	*75 – 1150 mm	900 mm

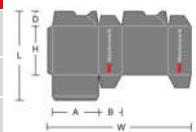
* 45 mm mit Kleinstschachteleinrichtung



(ab Version B)

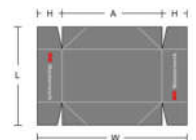
Faltbodenschachtel	W	L	D	H (min.)	A (min.)	B (min.)
MK Diana X 80	*190 - 800 mm	1100 mm	30 – 200 mm	50 mm	40 mm	30 mm
MK Diana X 115	*190 - 1150 mm	1100 mm	30 – 200 mm	50 mm	40 mm	40 mm

* 146 mm mit Kleinstfaltbodeneinrichtung



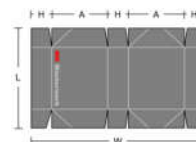
(ab Version C)

4-Punkt-Aufrichteschachteln	W	L	A	H
MK Diana X 80	120 – 800 mm	110 – 1100 mm	80 – 556 mm	20 – 200 mm
MK Diana X 115	120 – 1150 mm	110 - 1100 mm	80 – 900 mm	20 – 200 mm



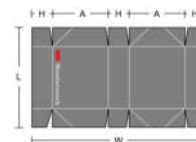
(Option zur Version C)

6-Punkt-Aufrichteschachteln	W	L	A	H
MK Diana X 80	270 – 800 mm	130 – 730 mm	90 – 305 mm	30 – 114 mm
MK Diana X 115	270 – 1150 mm	130 - 830 mm	90 – 460 mm	30 – 164 mm



(Option zur Version CC)

6-Punkt-Aufrichteschachteln	W	L	A	H
MK Diana X 80	-	-	-	-
MK Diana X 115	250 – 1150 mm	130 - 1100 mm	80 – 460 mm	30 – 164 mm



Faltstülpeschachteln	F	L	Z (min.)	W (max.)	E (min.)
MK Diana X 80	90 – 556 mm	120 – 900 mm	105 mm	800	15
MK Diana X 115	90 – 900 mm	120 – 900 mm	105 mm	1150	15

Hinweis: Mit Scheibenoberleimwerk max. Maschinengeschwindigkeit 300 m/min

