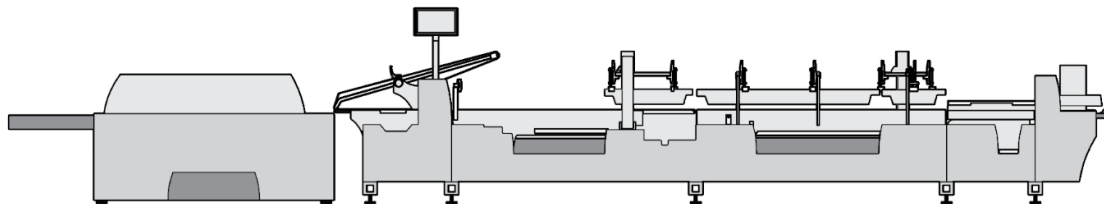


# MK Masterwork

## MK Diana Go 85

### Technische Daten



Sammel- und Presseinrichtung ♦ Überleitstation ♦ faltstation - Vorbrechstation ♦ Ausrichtmodul ♦ Einleger  
Optional

Maschinenversionen:		
MK Diana Go 85	●	○

● = Standard    ○ = Option

Grunddaten:	MK Diana Go 85
Länge, Grundversion:	9,1 m (9,9 m mit Ausrichtmodul)
Breite, Grundversion:	1,7 m
Anschlussleistung:	auf Anfrage
Maschinengeschwindigkeit:	250 (300) m/min

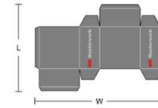
Schachtelmaterial	Faltschachtelkarton (g/m <sup>2</sup> )	Wellpappe
Faltschachteln	200 – 600	N-, F- Welle
Faltbodenschachteln	200 – 600	N-, F- Welle

## Schachtelspektrum:

Normal Faltschachtel	W	L
MK Diana Go 85	*1 75 – 850 mm	*2 90 - 400 mm

\*1 45 mm mit Kleinstschachteleinrichtung

\*2 55 mm mit Ausrichtmodul



Faltbodenschachtel	W	L max.	D	H (min.)	A (min.)	B (min.)
MK Diana Go 85	146 - 850mm	600 mm	30 – 200 mm	*1 60 mm	40 mm	30 mm

\*1 50 mm mit Ausrichtmodul

