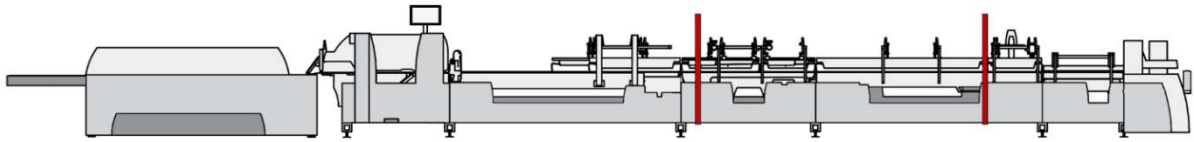


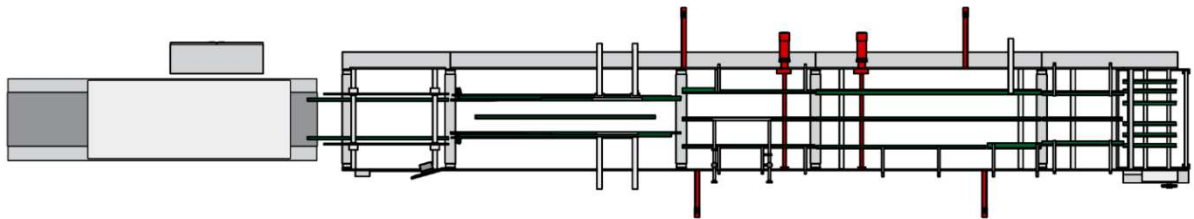
MK Masterwork

MK Diana Easy 85/115

Technische Daten



Sammel- und Presseeinrichtung ♦ Überleitstation ♦ Falystation ♦ Kombifaltmodul ♦ Vorbrechstation ♦ Ausrichtmodul ♦ Einleger



Maschinenversionen:				
MK Diana Easy 85	●	●	○	○
MK Diana Easy 115	●	●	○	○

● = Standard ○ = Option

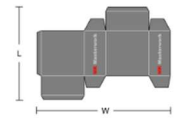
Grunddaten:	MK Diana Easy 85	MK Diana Easy 115
Länge, Grundversion:	15,3 m	15,3 m
Breite, Grundversion:	1,5 m	1,8 m
Anschlussleistung:	30 kVA	30 kVA
Maschinengeschwindigkeit:	300 (350) m/min	300 (350) m/min

Schachtelmaterial	Faltschachtelkarton (g/m ²)	Wellpappe
Faltschachteln	200 – 600	N-, F-, E-Welle
Faltbodenschachteln	200 – 600	N-, F-, E-Welle
Aufrichteschachteln	200 – 600	N-, F-, E-Welle
Faltstülpeschachteln	200 – 600	N-, F-, E-Welle

Schachtelspektrum:

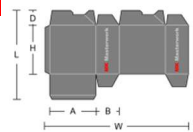
Längsnahtschachtel	W	L (max.)
MK Diana Easy 85	*75 – 850 mm	600 mm
MK Diana Easy 115	*75 – 1150 mm	600 mm

* 45 mm mit Kleinstschachteleinrichtung



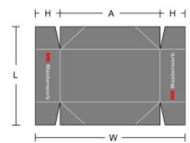
Faltbodenschachtel	W	L	D	H (min.)	A (min.)	B (min.)
MK Diana Easy 85	*190 - 850mm	800 mm	30 – 200 mm	50 mm	40 mm	30 mm
MK Diana Easy 115	*190 - 1150 mm	800 mm	30 – 200 mm	50 mm	40 mm	40 mm

* 146 mm mit Kleinstfaltbodeneinrichtung



4-Punkt-Aufrichteschachteln	W	L	A	H
MK Diana Easy 85	120 – 850 mm	110 – *680 mm	80 – 556 mm	20 – *100 mm
MK Diana Easy 115	120 – 880 mm	110 - *680 mm	80 – 600 mm	20 – *100 mm

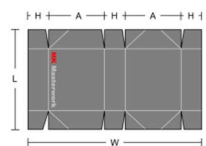
* optional 140 mm mit 2er Haken



6-Punkt-Aufrichteschachteln	W	L	A	H
MK Diana Easy 85	250 – 850 mm	130 – 630 mm	80 – 305 mm	30 – *100 mm
MK Diana Easy 115	250 – 850 mm	130 – 630 mm	80 – 305 mm	30 – *100 mm
MK Diana Easy 115*2	250 – 1150 mm	130 - 630 mm	80 – 475 mm	30 – *100 mm

* optional 115 mm mit 2er Haken

*2 nur mit Querverstellung im Abtransport



Faltstülpeschachteln	F	L	Z (min.)	W (max.)	E (min.)
MK Diana Easy 85	90 – 556 mm	120 – 600 mm	120 mm	850	30
MK Diana Easy 115	90 – 600 mm	120 – 600 mm	120 mm	1150	30

